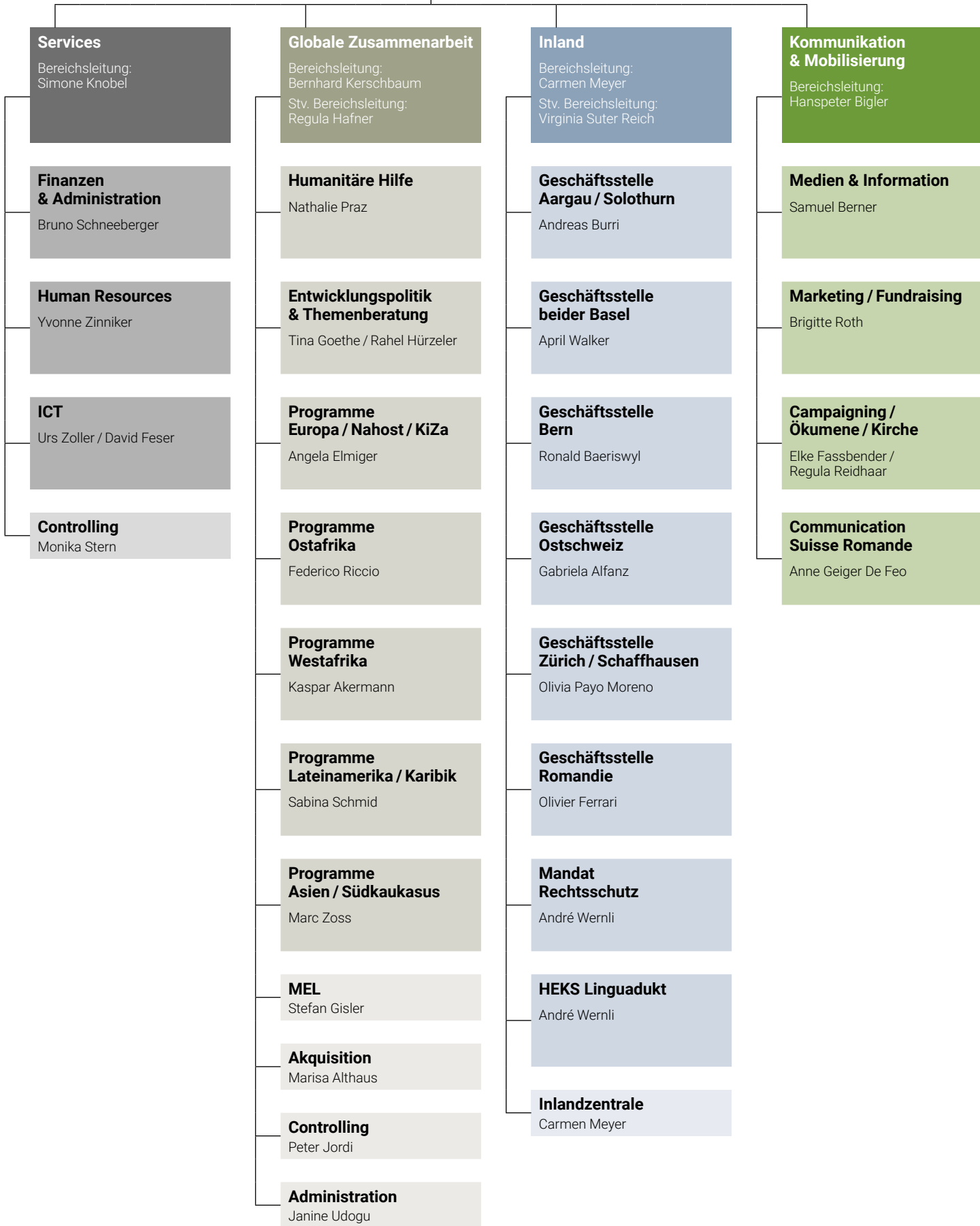




Stiftungsrat
Präsident: Walter Schmid
Vizepräsidentinnen:
Jeanne Pestalozzi / Michèle Künzler

Direktion
Direktor: Peter Merz
Vizedirektor: Bernard DuPasquier

Direktionsstab
Cornelia Reinhard





Conseil de fondation

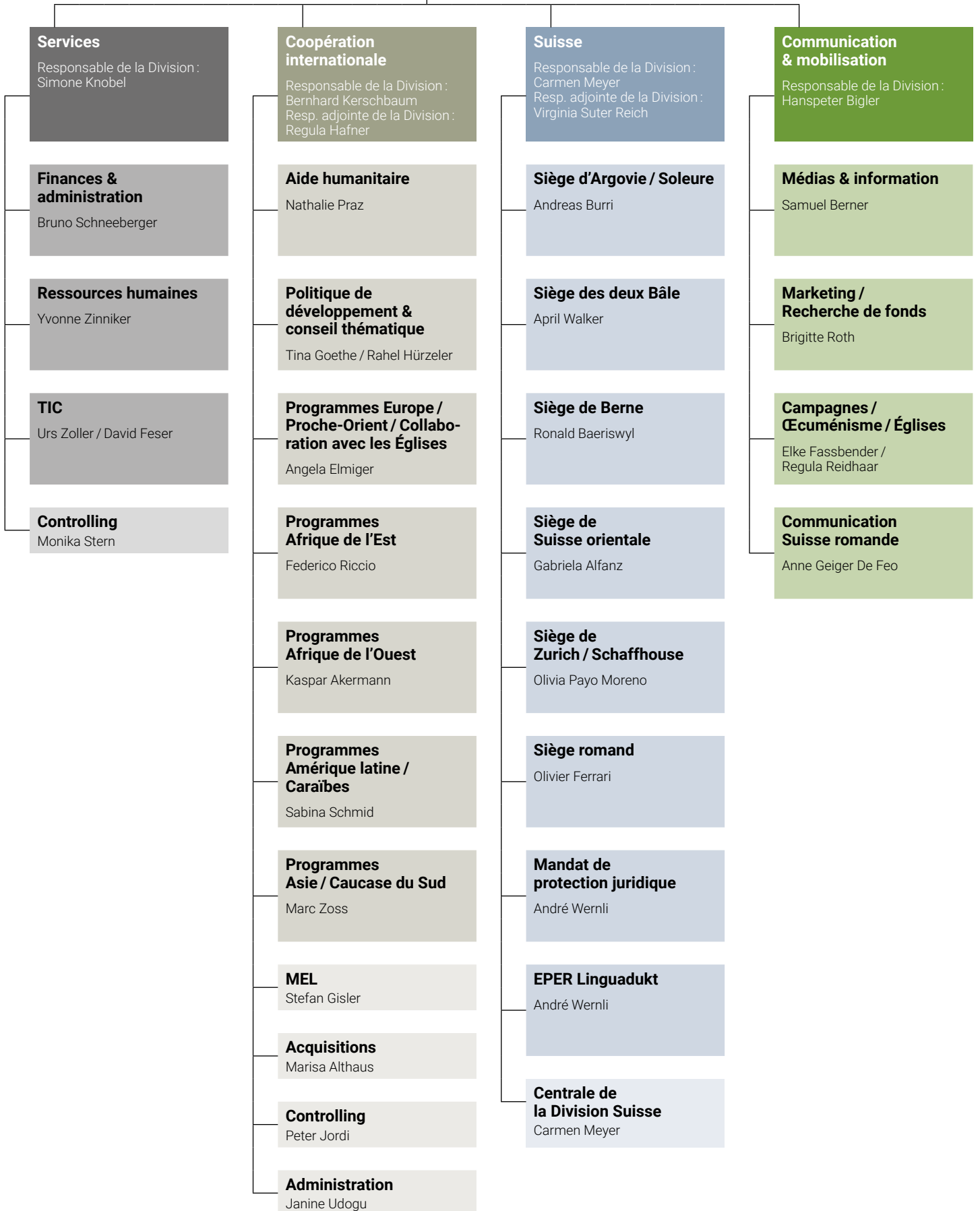
Président : Walter Schmid
Vice-présidentes :
Jeanne Pestalozzi / Michèle Künzler

Direction

Directeur : Peter Merz
Directeur adjoint : Bernard DuPasquier

Équipe de direction

Cornelia Reinhard



Board of Trustees
President: Walter Schmid
Vice Presidents:
Jeanne Pestalozzi / Michèle Künzler

Directorate
Director: Peter Merz
Deputy Director: Bernard DuPasquier

Directorate staff
Cornelia Reinhard

