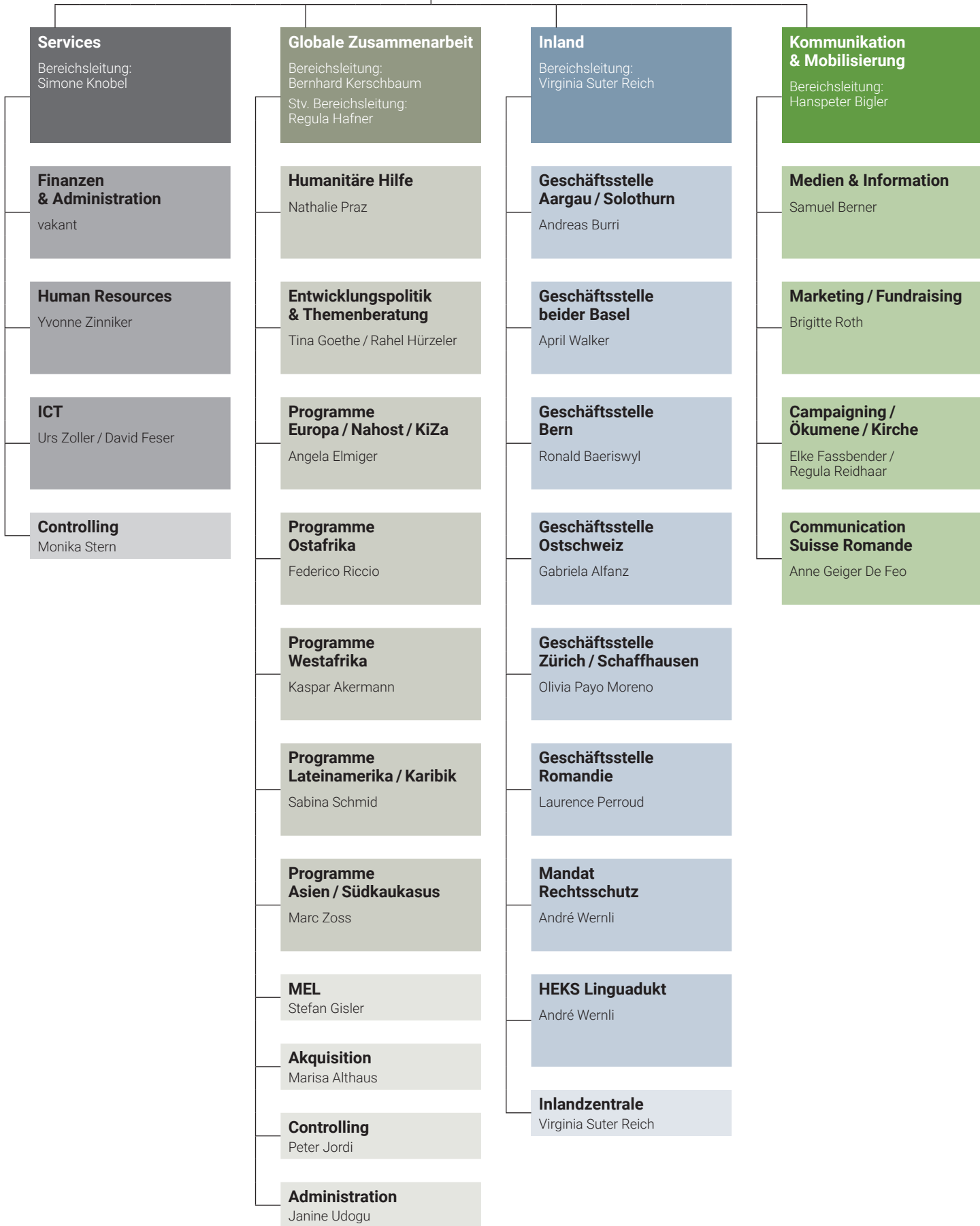


Stiftungsrat
Präsident: Walter Schmid
Vizepräsidentinnen:
Jeanne Pestalozzi / Michèle Künzler

Direktion
Direktor: Peter Merz
Vizedirektor: Bernard DuPasquier

Direktionsstab
Cornelia Reinhard

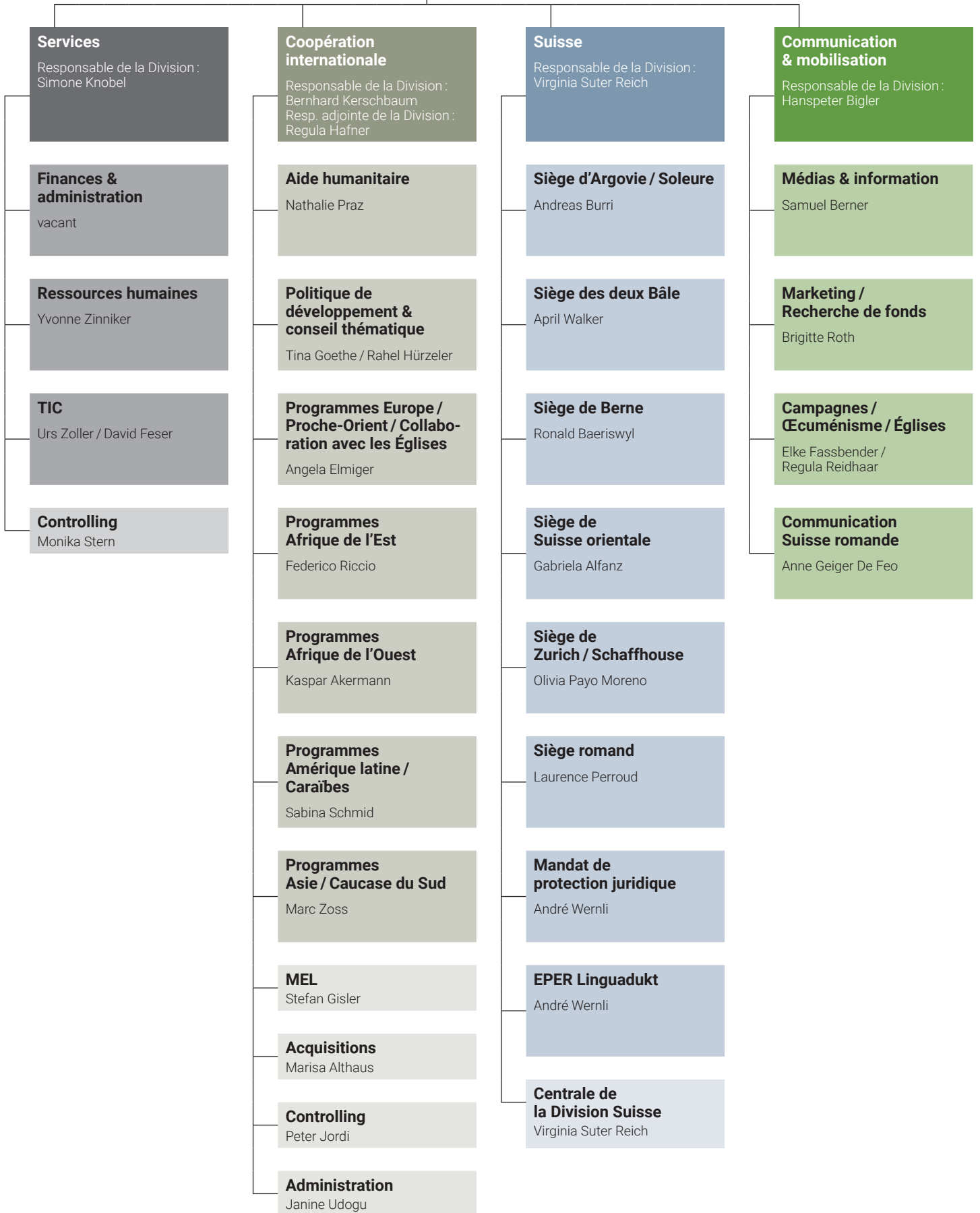




Conseil de fondation
Président : Walter Schmid
Vice-présidentes :
Jeanne Pestalozzi / Michèle Künzler

Direction
Directeur : Peter Merz
Directeur adjoint : Bernard DuPasquier

Équipe de direction
Cornelia Reinhard



Board of Trustees
 President: Walter Schmid
 Vice Presidents:
 Jeanne Pestalozzi / Michèle Künzler

Directorate
 Director: Peter Merz
 Deputy Director: Bernard DuPasquier

Directorate staff
 Cornelia Reinhard

